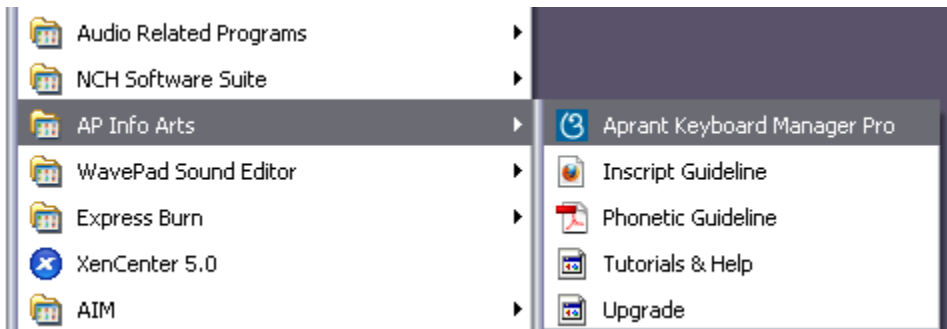


# ଅପ୍ରାନ୍ତ ଓଡ଼ିଆ ସମ୍ପାଦକ ମାର୍ଗଦର୍ଶିକା ପୁସ୍ତକ

OS Supported : Windows 98 , 2000 and XP ( Vista and Windows 7 version coming soon. )

## ଅପ୍ରାନ୍ତ ଓଡ଼ିଆ ସମ୍ପାଦକ ର ଆରମ୍ଭ ବିନ୍ଦୁ :

୧. କମ୍ପ୍ୟୁଟର ପରଦାର ବାମପାଖ ତଳଭାଗରେ ଲେଖାଯିବା ଆରମ୍ଭ ( **start** ) ଲେଖା ଉପରେ **click** କରନ୍ତୁ । ଏହାପରେ ଦେଖାଦେଇଥିବା **All Programs** ତାଲିକା ମଧ୍ୟରୁ "ଏ:ପି: ଇନ୍‌ଫୋଆର୍ଟ୍‌ସ୍" ( **AP InfoArts** ) ଉପରେ ପୁଣି ମାଉସ୍‌ର ଚୌକି ( **cursor** ) ରଖିବାଦ୍ୱାରା ଅପ୍ରାନ୍ତ କି-ବୋର୍ଡ ମ୍ୟାନେଜର ( **Aprant Keyboard Manager** ) ଦୃଷ୍ଟିଗୋଚର ହେବ । ଏହି ଅପ୍ରାନ୍ତ କି-ବୋର୍ଡ ମ୍ୟାନେଜର ଲେଖା ଉପରେ **click** କରିବା ପରେ ଏହା କାର୍ଯ୍ୟକ୍ଷମ ହେବ ।



୨. ଏହାପରେ ଏକ ଛୋଟିଆ ଚିହ୍ନ "ଓ" ଆପଣଙ୍କ କମ୍ପ୍ୟୁଟର ପରଦାର ଡାହାଣପାଖ ତଳଭାଗକୋଣରେ ଲେଖାଯିବା ଦେଖିବାକୁ ପାଇବେ ।



ତେବେ ଅପ୍ରାନ୍ତ ଓଡ଼ିଆ କି-ବୋର୍ଡ ମ୍ୟାନେଜର ସାହାଯ୍ୟରେ ଓଡ଼ିଆ ଲେଖା ଆରମ୍ଭ କରିବାପୂର୍ବରୁ କମ୍ପ୍ୟୁଟର କି-ବୋର୍ଡର "Caps Lock" ବୋତାମ ଟିପି **on** କରିବାକୁ ପଡ଼ିବ । ଏହାଦ୍ୱାରା କି-ବୋର୍ଡର ଆଉ ଏକ ସବୁଜ ଆଲୋକ ଜଳିବାପରେ "ଅପ୍ରାନ୍ତ ଓଡ଼ିଆ ସମ୍ପାଦକ" ଆପଣଙ୍କ କମ୍ପ୍ୟୁଟରରେ କାର୍ଯ୍ୟକ୍ଷମ ହେଲା ବୋଲି ଜାଣିବ ।

ଏହାପରେ ଆପଣ ଲେଖିବାକୁ ଚାହୁଁଥିବା ବିଭାଗ (MS-Word, Power Point, Excel etc. of MS Office 2000/2003/2007, pagemaker, Notpad, Wordpad etc)ର ଅକ୍ଷର (Font) ଓ ଅକ୍ଷର ଆୟତନ (Font size) ଆବଶ୍ୟକତାନୁସାରେ ନିର୍ଦ୍ଧାରଣ କରି ଓଡ଼ିଆ ଲେଖିବା ଆରମ୍ଭ କରନ୍ତୁ । ଏହା ଖୁବ୍ ସହଜ, ସରଳ ମଧ୍ୟ ।

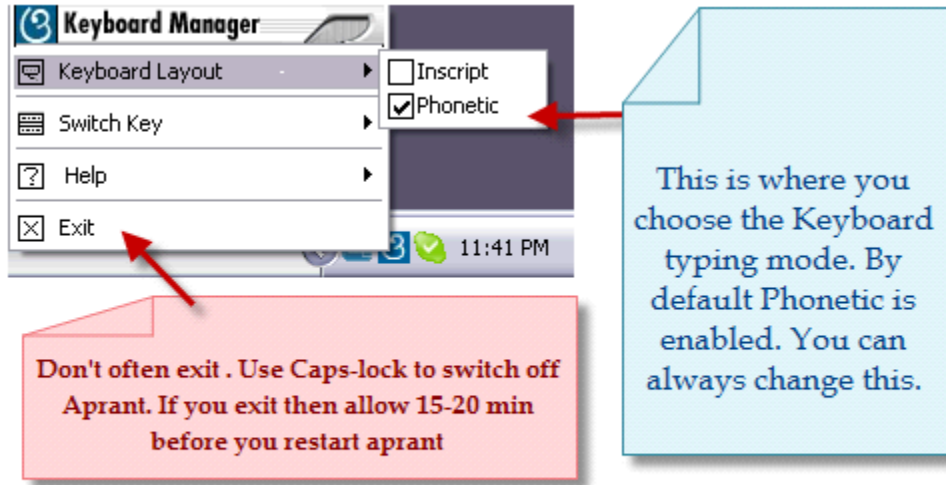
ଲେଖା ମଝିରେ ଇଂରାଜୀ ଶବ୍ଦ ବା ବାକ୍ୟ ଲେଖିବାକୁ ଚାହୁଁଥିଲେ କି-ବୋର୍ଡର “Caps Lock” ବୋତାମ ଚିପି ବନ୍ଦ (off) କରିଦିଅନ୍ତୁ । ଏହାପରେ ଇଂରାଜୀ ଅକ୍ଷର (Font) ଓ ଅକ୍ଷର ଆୟତନ (Font size) ଆବଶ୍ୟକତାନୁସାରେ ନିର୍ଦ୍ଧାରଣ କରିସାରି ଇଂରାଜୀ ଲେଖିବା ଆରମ୍ଭ କରନ୍ତୁ । ଅର୍ଥାତ୍ କମ୍ପ୍ୟୁଟର କି-ବୋର୍ଡର “Caps Lock” ବୋତାମ ହିଁ ଅପ୍ରାକ୍ତ କି-ବୋର୍ଡ ମ୍ୟାନେଜର( **Aprant Keyboard Manager** ) କୁ ସକ୍ରିୟ ଓ ନିଷ୍କ୍ରିୟ କରିଥାଏ ।

**ବିଶେଷ ଦୃଷ୍ଟିଭଙ୍ଗୀ:** - କମ୍ପ୍ୟୁଟର କି-ବୋର୍ଡର “Caps Lock” ବୋତାମ ହିଁ “ଅପ୍ରାକ୍ତ ଓଡ଼ିଆ ସମ୍ପାଦକ” କୁ ସକ୍ରିୟ ଓ ନିଷ୍କ୍ରିୟ କରିଥାଏ । ଅର୍ଥାତ୍ ଯେତେବେଳେ “Caps Lock” ବୋତାମ ସକ୍ରିୟ (on) ଥିବ, ସେତେବେଳେ ଓଡ଼ିଆ ଲେଖିହେବ ଓ ଯେତେବେଳେ ଏହା ନିଷ୍କ୍ରିୟ ବା ବନ୍ଦ (off) ରହେ, ସେତେବେଳେ ଇଂରାଜୀ ଲେଖିହେବ ।

**ଜାଣିବା କଥା:** - ଆମେ ଦୃଢ଼ ପରାମର୍ଶ ଦେଉଛୁ ଯେ, ଧରେ “ଅପ୍ରାକ୍ତ ଓଡ଼ିଆ ସମ୍ପାଦକ” କାର୍ଯ୍ୟକ୍ଷମ ହୋଇଗଲାପରେ ଆପଣଙ୍କ କମ୍ପ୍ୟୁଟର ପରଦାର ଡାହାଣପାଖ ତଳଭାଗକୋଣରେ ଲେଖାଯିବା ଛୋଟିଆ ଚିହ୍ନ “ଓ” ଦେଇ (right click --> Exit ) “ଅପ୍ରାକ୍ତ ଓଡ଼ିଆ ସମ୍ପାଦକ” ବନ୍ଦ କରନ୍ତୁନାହିଁ । ଏହାଦ୍ୱାରା “ଅପ୍ରାକ୍ତ ଓଡ଼ିଆ ସମ୍ପାଦକ” ପୁନଃ ଠିକ୍ ଭାବେ କାର୍ଯ୍ୟକ୍ଷମ ହୋଇ ନ ପାରେ ।

ଯଦି ଅସାବଧାନତା ଯୋଗୁଁ ବନ୍ଦ କରିଦିଅନ୍ତି, ତେବେ ୧୫/୨୦ ମିନିଟ୍ ଅପେକ୍ଷା କରି ଆଉଥରେ “ଅପ୍ରାକ୍ତ ଓଡ଼ିଆ ସମ୍ପାଦକ” ପୁନଃ କାର୍ଯ୍ୟକ୍ଷମ କରାନ୍ତୁ । ଲେଖା ମଝିରେ ଇଂରାଜୀ ଶବ୍ଦ ବା ବାକ୍ୟ କିମ୍ବା ଅପ୍ରାକ୍ତ କୁ ନିଷ୍କ୍ରିୟ କରିବାକୁ ଚାହୁଁଥିଲେ କି-ବୋର୍ଡର “Caps Lock” ( off ) ବୋତାମ ଚିପି ବନ୍ଦ କରିଦିଅନ୍ତୁ ।

## RIGHT-CLICK VIEW OF APRANT ICON



( Right Click view ) Aprant Icon appears on System Tray

### ● ଭୂର୍ତ୍ତ୍ୟାତ୍ ଓ ନୋର୍ତ୍ତ୍ୟାତ୍ରେ କିପରି ଓଡ଼ିଆ ଲେଖିବେ ?

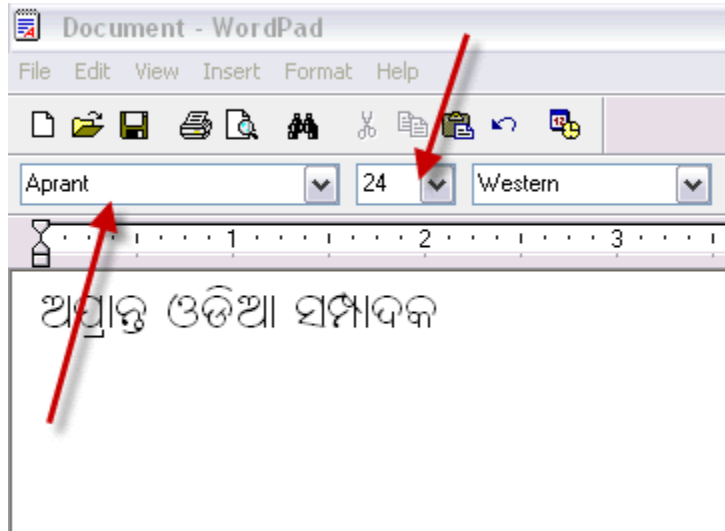
୧. ଅପ୍ରାନ୍ତ କି-ବୋର୍ଡ ମ୍ୟାନେଜର (**Aprant Keyboard Manager**) କୁ ସକ୍ରିୟ କରନ୍ତୁ । (ଆପଣ ନିଶ୍ଚିତ ହୁଅନ୍ତୁ ଯେ, ଏହା ଆପଣଙ୍କ କମ୍ପ୍ୟୁଟରରେ କାର୍ଯ୍ୟକ୍ଷମ ଅଛି ।)

୨. ଏଥର ନୋର୍ତ୍ତ୍ୟାତ୍ କିମ୍ବା ଭୂର୍ତ୍ତ୍ୟାତ୍ ଖୋଲନ୍ତୁ । (ମନେରଖନ୍ତୁ ନୋର୍ତ୍ତ୍ୟାତ୍ ରେ ଲେଖିବାବେଳେ କମ୍ପ୍ୟୁଟର ପରଦା ସତେଜତାରେ ( **Screen refreshing** ) ବିଳମ୍ବ ହେଉଥିବାରୁ କେତେକ ମାତ୍ରା ତତ୍କ୍ଷଣାତ୍ ସବୁ ଅକ୍ଷର ସହ ଆସି ନ ଥାଏ । କିନ୍ତୁ ପରବର୍ତ୍ତୀ ଓଡ଼ିଆ ଅକ୍ଷର ଲେଖିବାମାତ୍ରେ ଏହି ମାତ୍ରାସବୁ ଆପେଆପେ ଆସିଯାଏ ।) ତେବେ ଭୂର୍ତ୍ତ୍ୟାତ୍ ବ୍ୟବହାରପାଇଁ ଆମେ ପରାମର୍ଶ ଦେଉଛୁ ।

୩. ଓଡ଼ିଆ ଲେଖିବାପାଇଁ କି-ବୋର୍ଡର “Caps Lock” ବୋତାମ ଚିପନ୍ତୁ ।

୪. ଅକ୍ଷର (Font ) ଓ ଅକ୍ଷର ଆୟତନ (Font size) ଆବଶ୍ୟକତାନୁସାରେ (୨୦ କିମ୍ବା ୨୪) ନିର୍ଦ୍ଧାରଣ କରନ୍ତୁ । ( ନିମ୍ନରେ ଦିଆଯାଇଥିବା ଚିତ୍ର ଦେଖନ୍ତୁ )

୫. ଏହାପରେ ନିର୍ଦ୍ଦେଶାବଳୀ ଅନୁସାରେ ଓଡ଼ିଆ ଲେଖିବା ଆରମ୍ଭ କରନ୍ତୁ ।



● **MS -Word, Power Point, Excel** ରେ କିପରି ଓଡ଼ିଆ ଲେଖିବେ ?

କି. ଯଦି ଆପଣ MS Office 2000/2003 ବ୍ୟବହାର କରୁଛ'ନ୍ତି, ତେବେ ଏଥିପାଇଁ ଆପଣ ନିଶ୍ଚିନ୍ତଭାବେ କେତେକ ଘଟଣା ଉପରେ ଧ୍ୟାନ ଦିଅନ୍ତୁ ।

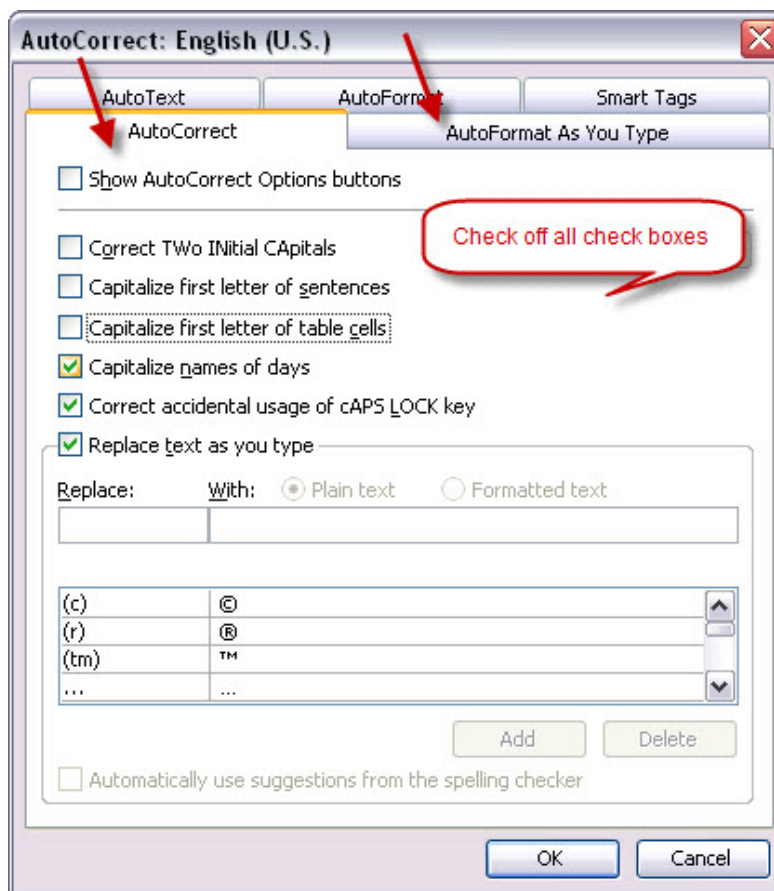
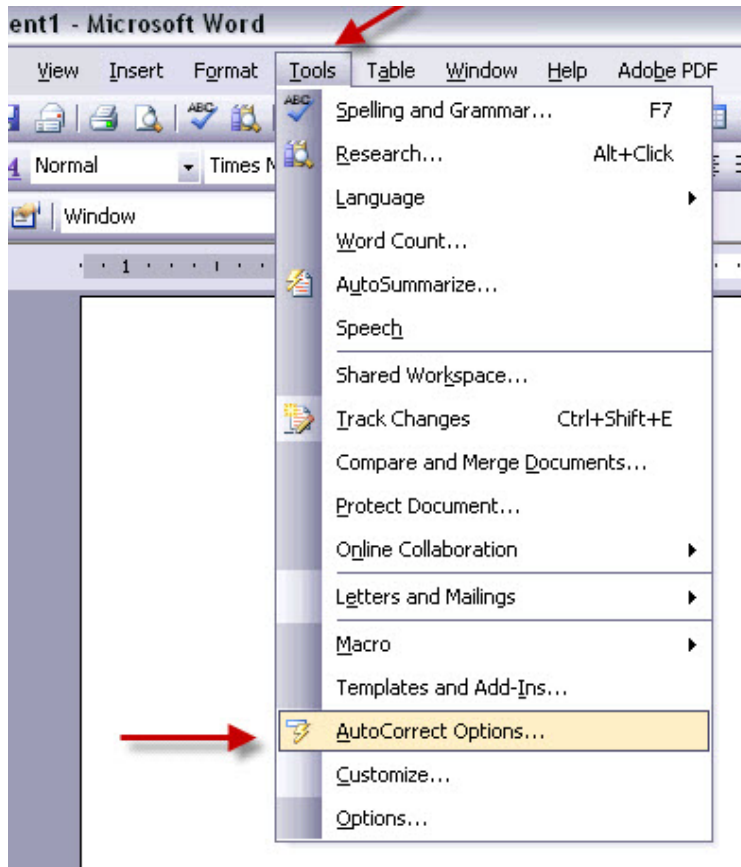
୧. **Tools → Auto Correct Option** କୁ ଯାଆନ୍ତୁ (ନିମ୍ନରେ ଦିଆଯାଇଥିବା ଚିତ୍ର ଦେଖନ୍ତୁ)

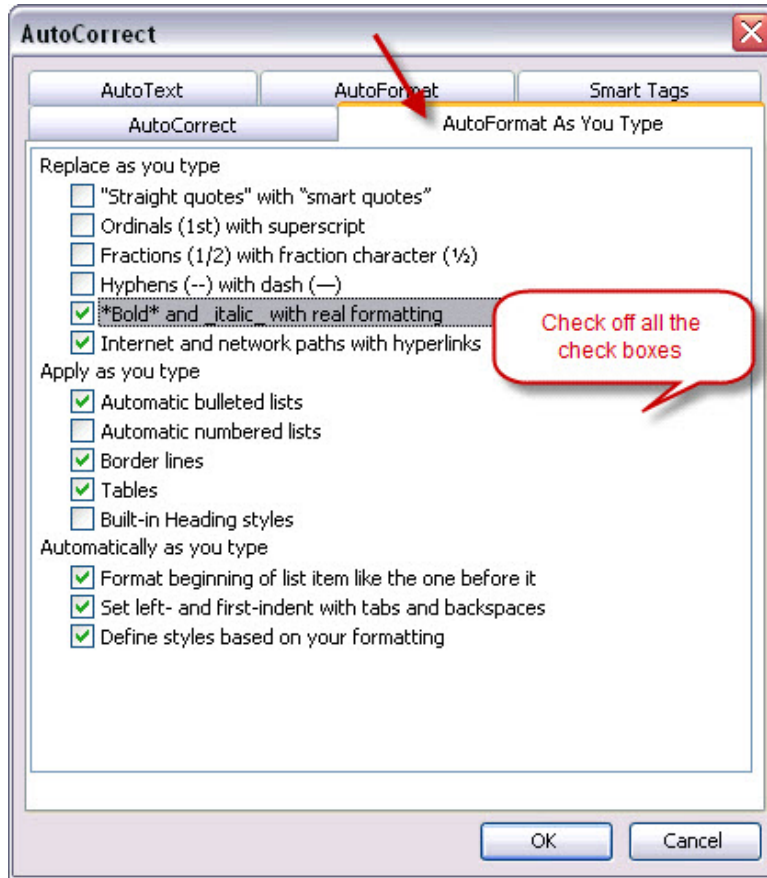
୨. **“Auto Correct”** ରେ ଠିକ୍(ଚିହ୍ନ) ଥିବା ସମସ୍ତ ଘର off କରିଦିଅନ୍ତୁ । (ଏହା ନିହାତି ଜରୁରୀ )

୩. ପୁଣି ସେହି ଘରେ ଥିବା **“Auto Format as you type”** କୁ click କରି ଏହା ଅନ୍ତର୍ଭୁକ୍ତ ସମସ୍ତ ବିଷୟରେ ମରାଯାଇଥିବା ଠିକ୍ (ଚିହ୍ନ)କୁ ଲିଭାଇ ଦିଅନ୍ତୁ (off କରନ୍ତୁ) । (ଏହା ନିହାତି ଜରୁରୀ )

୪. ବର୍ତ୍ତମାନ ସେହି ଘରେ ଥିବା OK ବୋତାମକୁ Click କରନ୍ତୁ ।

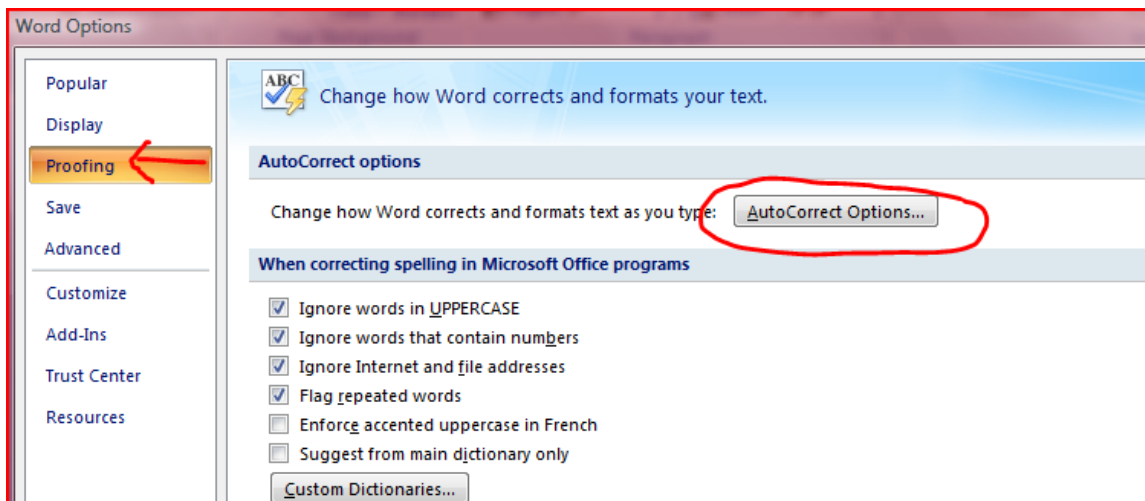
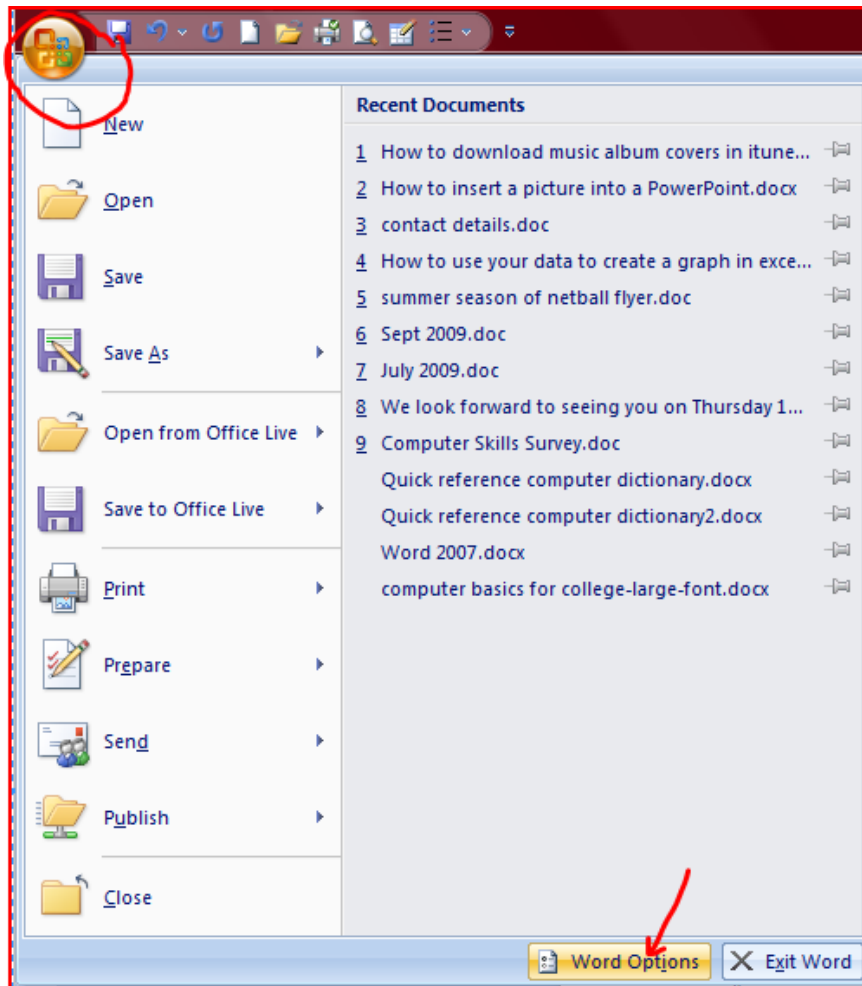
୫. ବର୍ତ୍ତମାନ ପୂର୍ବରୁ ଦିଆଯାଇଥିବା ଛାଡ଼ିଦିଅନ୍ତୁ ଉପାୟ ଅନୁସାରେ ଓଡ଼ିଆ ଲେଖନ୍ତୁ ।

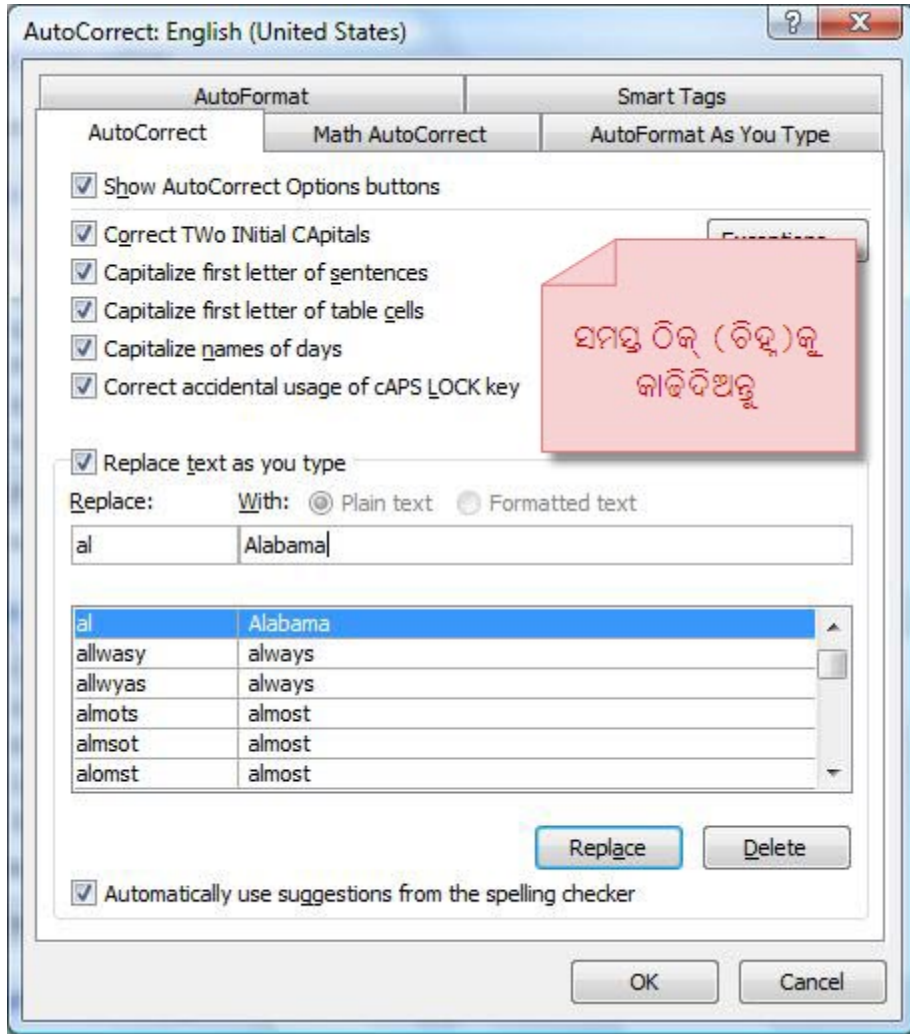




## ୫. ଯଦି ଆପଣ office 2007 ବ୍ୟବହାର କରୁଛନ୍ତି, ତେବେ

୧. Office button Click କରନ୍ତୁ (ନିମ୍ନରେ ଦିଆଯାଇଥିବା ଚିତ୍ର ଦେଖନ୍ତୁ)
୨. Word Options Click କରନ୍ତୁ
୩. Click କରନ୍ତୁ Proofing in the left pane
୪. AutoCorrect Options Click କରନ୍ତୁ (ନିମ୍ନରେ ଦିଆଯାଇଥିବା ଚିତ୍ର ଦେଖନ୍ତୁ)
୫. “Auto Correct” ରେ ଠିକ୍(ଚିହ୍ନ) ଥିବା ସମସ୍ତ ଘର off କରିଦିଅନ୍ତୁ । (ନିହାତି ଜରୁରୀ)
୬. ପୁଣି ସେହି ଘରେ ଥିବା “Auto Format as you type” କୁ click କରି ଏହା ଅନ୍ତର୍ଭୁକ୍ତ ସମସ୍ତ ବିଷୟରେ ମରାଯାଇଥିବା ଠିକ୍ (ଚିହ୍ନ)କୁ ଲିଭାଇ ଦିଅନ୍ତୁ (off କରନ୍ତୁ) । (ନିହାତି ଜରୁରୀ)
୭. ବର୍ତ୍ତମାନ ସେହି ଘରେ ଥିବା OK ବୋତାମକୁ Click କରନ୍ତୁ





ଆବଶ୍ୟକ ପଡିଲେ ଆପଣ ସମାନ ଢଙ୍ଗରେ **Power Point** ଓ **MS-Excel** ରେ ଉପରୋକ୍ତ ପ୍ରଣାଳୀରେ ଓଡିଆ ଲେଖିପାରିବେ । ମନେରଖନ୍ତୁ **MS-Excel** ରେ ଲେଖିବାବେଳେ କମ୍ପ୍ୟୁଟର ପରଦା ସତେଜତାରେ (**Screen refreshing**) ବିଳମ୍ବ ହେଉଥିବାରୁ କେତେକ ମାତ୍ରା ତତ୍କ୍ଷଣାତ୍ ସବୁ ଅକ୍ଷର ସହ ଆସି ନ ଥାଏ । କିନ୍ତୁ ପରବର୍ତ୍ତୀ ଓଡିଆ ଅକ୍ଷର ଲେଖିବାମାତ୍ରେ ଏହି ମାତ୍ରାସବୁ ଆପେଆପେ ଆସିଯାଏ ।

**ସୂଚନା:-** ଓଡିଆ ଲେଖିବାବେଳେ କି-ବୋର୍ଡର **"Caps Lock"** ବୋତାମକୁ ଚିପି କାର୍ଯ୍ୟକ୍ଷମ ରଖନ୍ତୁ ।